

# La certification FSC® des forêts françaises



## Portrait de la forêt française métropolitaine<sup>1</sup>

**17,3** millions d'hectares de forêts

**31%** du territoire

**25%** de forêt publiques (domaniales et collectivités locales)

**36%** de résineux

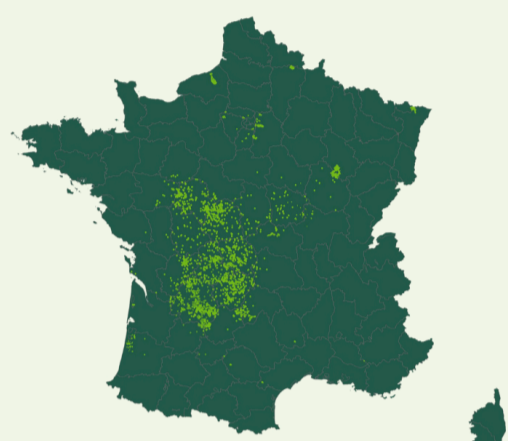
**64%** de feuillus



**8** essences principales  
Chêne, hêtre, châtaignier, frêne, épicéa, pin, sapin, douglas.

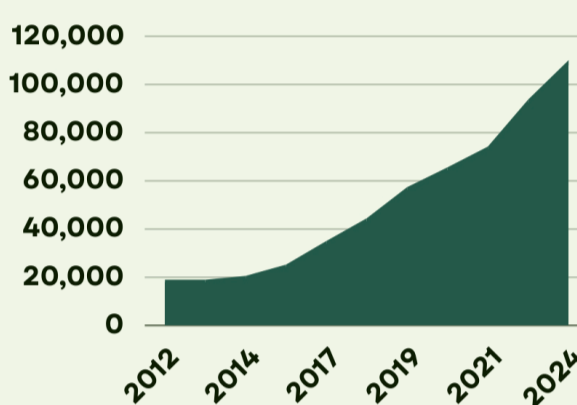
**75%** de forêts privées

## Portrait des forêts françaises certifiées FSC<sup>2</sup>



**110 142** hectares de forêts certifiées FSC en France métropolitaine

### Évolution du nombre d'hectares



Un développement soutenu par la publication du premier référentiel FSC de gestion forestière adapté à la France métropolitaine en 2017

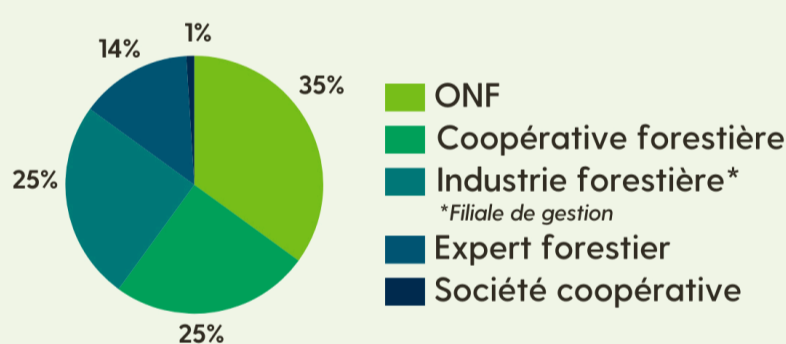


**68%** de forêts semi-naturelles



**32%** de forêts cultivées

## Les typologies de gestionnaires et propriétaires



**15%** de forêts domaniales  
**20%** de forêts de collectivités publiques  
**65%** de forêts privées



**10%**  
C'est le pourcentage minimum d'aires de conservation imposé par le référentiel FSC de gestion forestière : il s'agit d'espaces dans lesquels les enjeux de conservation sont prioritaires.



Dans ces aires de conservation, on retrouve **1,6%** de zones laissées en libre évolution. Le référentiel FSC impose 1% minimum.

## La mise en place de projets concrets sur le terrain



**20** projets certifiés FSC Services Ecosystémiques financés ou en recherche de financements.

Ces projets permettent de valoriser le travail des forestiers et de leur apporter des financements, utiles à la mise en place de projets de préservation des services : biodiversité, carbone, eau, sols, services récréatifs.



[www.fr.fsc.org](http://www.fr.fsc.org)

### Sources

- 1 - Mémento, Inventaire forestier national, IGN, 2023.
- 2 - Résultats 2023 des indicateurs de suivi des gestionnaires et propriétaires certifiés FSC.

